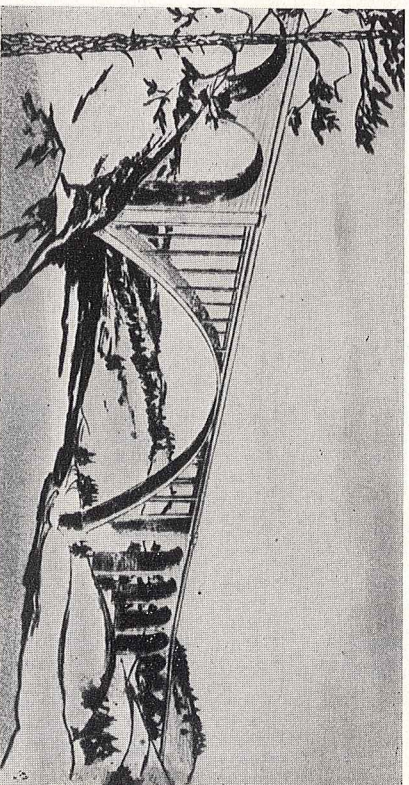


A vertical scale bar with markings at 20, 10, 0, 20, 40, 60, 80, and 100 km.



Wichtige Brücken

1. **Straßenbrücke über den Idelfjord bei Svinesund.**
Eisenbetonbrücke von 9,5 m Breite, 420 m Gesamtlänge. Eine Hauptöffnung von 155 m theoretischer Spannweite. Lichte Höhe 60 m. Ende 1939 noch im Bau. Siehe Bild 57.



57. Straßenbrücke über den Idelfjord bei Svinesund

- 79